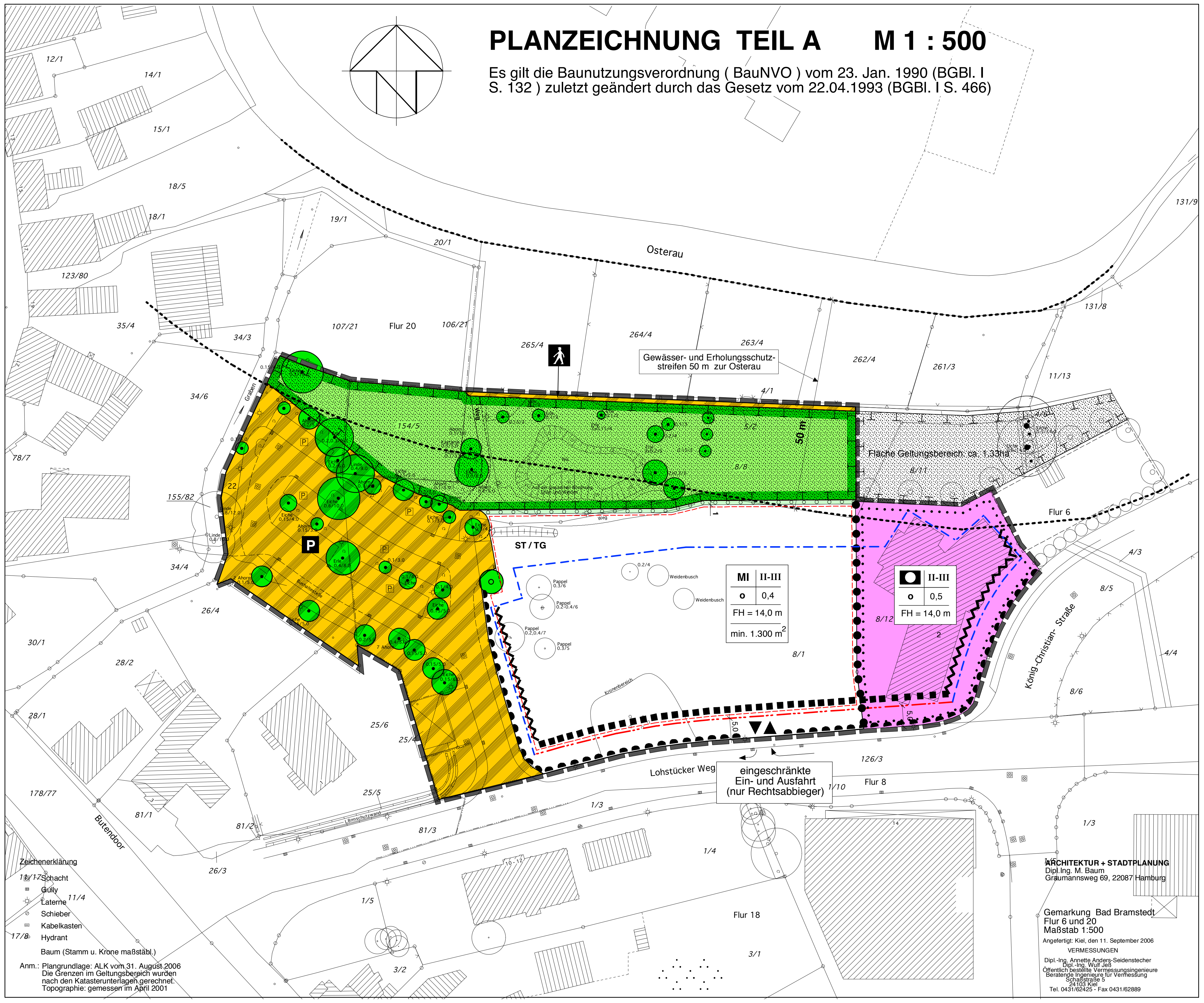
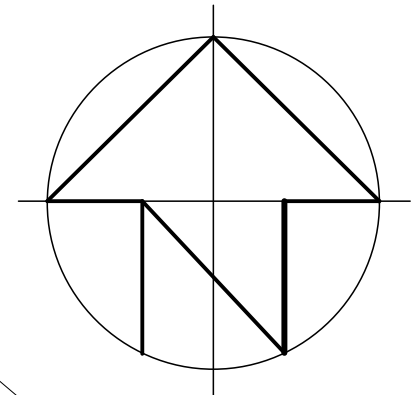


# PLANZEICHNUNG TEIL A M 1 : 500

Es gilt die Baunutzungsverordnung ( BauNVO ) vom 23. Jan. 1990 (BGBl. I S. 132 ) zuletzt geändert durch das Gesetz vom 22.04.1993 (BGBl. I S. 466)



Gewässer- und Erholungsschutzstreifen 50 m zur Osterau

Fläche Geltungsbereich ca. 1,33ha

ST / TG

MI	II-III
o	0,4
FH = 14,0 m	
min. 1.300 m <sup>2</sup>	

II-III
o
0,5
FH = 14,0 m

eingeschränkte Ein- und Ausfahrt (nur Rechtsabbieger)

- Zeichenerklärung**
- 16/17 Schacht
  - 11/4 Gully
  - Laterne
  - Schieber
  - Kabelkasten
  - 17/8 Hydrant
  - Baum (Stamm u. Krone maßstäbl.)

Anm.: Plangrundlage: ALK vom 31. August 2006  
Die Grenzen im Geltungsbereich wurden nach den Katasterunterlagen gerechnet.  
Topographie: gemessen im April 2001

**ARCHITEKTUR + STADTPLANUNG**  
Dipl.-Ing. M. Baum  
Graumannsweg 69, 22087 Hamburg

Gemarkung Bad Bramstedt  
Flur 6 und 20  
Maßstab 1:500  
Angefertigt: Kiel, den 11. September 2006  
VERMESSUNGEN  
Dipl.-Ing. Annette Anders-Seidenstecher  
Dipl.-Ing. Wulf Jell  
Öffentlich bestellte Vermessungsingenieure  
Beratende Ingenieure für Vermessung  
Schaffstraße 5  
24103 Kiel  
Tel. 0431/62425 - Fax 0431/62889